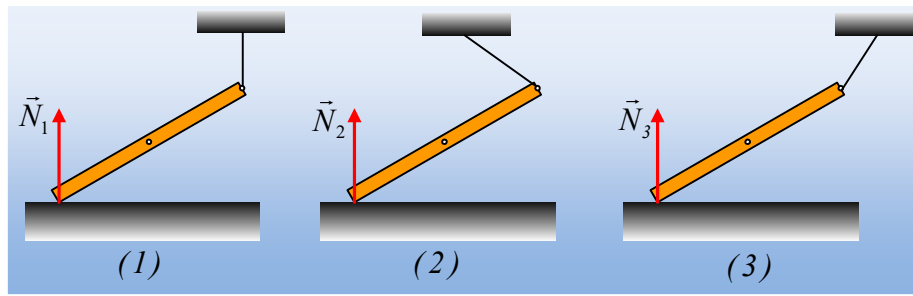


### Μια ράβδος, τρεις ισορροπίες.



Μια ράβδος ισορροπεί σχηματίζοντας την ίδια γωνία με το έδαφος σε τρεις εκδοχές, όπως στο παραπάνω σχήμα, (στο σχήμα (1) το νήμα είναι κατακόρυφο).

i) Λεία επίπεδα **μπορεί** να είναι:

- α) Το (1) και το (2),      β) Το (1) και το (3),      γ) Και τα τρία επίπεδα.  
 δ) Μόνο το (1),      ε) Μόνο το (2),      στ) Μόνο το (3).

ii) Για τις κάθετες αντιδράσεις των τριών επιπέδων ισχύει:

- α)  $N_1 = N_2 = N_3$ .  
 β)  $N_1 > N_2 > N_3$ .  
 γ)  $N_2 < N_1 < N_3$ .  
 δ)  $N_3 < N_1 < N_2$ .

*Απάντηση:*

### Υλικό Φυσικής-Χημείας

Γιατί το να μοιράζεσαι πράγματα, είναι καλό για όλους...

Επιμέλεια:

*Διονύσης Μάργαρης*