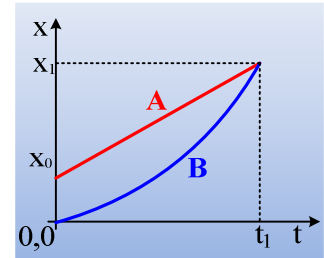


### Μετατόπιση, ταχύτητες και ένα διάγραμμα.

Κατά μήκος ενός ευθύγραμμου δρόμου κινούνται δύο αυτοκίνητα Α και Β και στο διάγραμμα δίνονται οι θέσεις τους σε συνάρτηση με το χρόνο, όπου τη στιγμή  $t_1$  τα δύο οχήματα βρίσκονται στην ίδια θέση  $x_1$ .



i) Περισσότερο μετατοπίστηκε στο χρονικό διάστημα  $0-t_1$  το αυτοκίνητο:

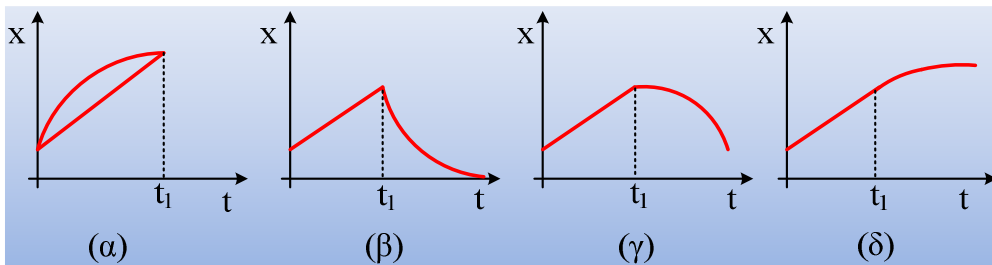
- α) Α      β) Β      γ) μετατοπίστηκαν εξίσου

ii) Μεγαλύτερη μέση ταχύτητα στο διάστημα  $0-t_1$  είχε το αυτοκίνητο:

- α) Α      β) Β      γ) τα δυο αυτοκίνητα είχαν ίσες μέσες ταχύτητες

iii) Ποιο αυτοκίνητο έχει μεγαλύτερη ταχύτητα τη στιγμή  $t_1$ ;

iv) Τη στιγμή  $t_1$  το Α αυτοκίνητο φρενάρει και μετά από λίγο σταματά. Ποιο από τα παρακάτω διαγράμματα παριστά συνολικά τη θέση του σε συνάρτηση με το χρόνο;



Να δικαιολογήσετε τις απαντήσεις σας.

**Απάντηση:**

**Υλικό Φυσικής - Χημείας.**

Επειδή το να μοιράζεσαι πράγματα, είναι καλό για όλους....

Επιμέλεια

*Λιονύσης Μάργαρης*