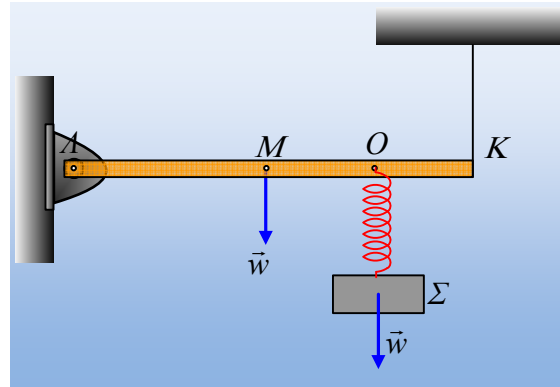


Η τάση του νήματος και η μέγιστη τιμή της.

Στο σχήμα η ράβδος έχει αρθρωθεί στο ένα άκρο της Λ , ενώ στο άλλο έχει προσδεθεί σε κατακόρυφο νήμα. Το σώμα Σ έχει το ίδιο βάρος w με την ομογενή ράβδο και ηρεμεί ενώ $(MO)=(OK)$.



i) Η τάση του νήματος είναι ίση:

α) $T=1,0w$, β) $T=1,25w$, γ) $T=1,5w$

ii) Ανεβάζουμε το σώμα Σ προς τα πάνω, ώστε το ελατήριο να αποκτήσει το φυ-

σικό μήκος του και το αφήνουμε να κινηθεί. Η μέγιστη τιμή της τάσης του νήματος είναι:

α) $T_{max}=1,5w$, β) $T_{max}=1,75w$, γ) $T_{max}=2w$

Απάντηση:

Υλικό Φυσικής-Χημείας

Γιατί το να μοιράζεσαι πράγματα, είναι καλό για όλους...

Επιμέλεια:

Διονόσης Μάργαρης