

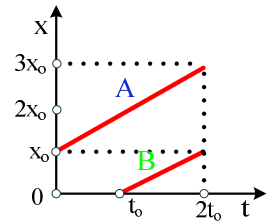
**ΕΡΩΤΗΣΕΙΣ ΜΕ ΑΙΤΙΟΛΟΓΗΣΗ ΣΤΗΝ ΕΥΘΥ-
ΓΡΑΜΜΗ ΟΜΑΛΗ ΚΙΝΗΣΗ 1**

1. Στο διπλανό σχήμα βλέπουμε τις γραφικές παραστάσεις για τις θέσεις δύο κινητών.

Από την στιγμή που αρχίζει να κινείται και το κινητό Β με ταχύτητα μέτρου v_2 .

Η σχέση που συνδέει τα μέτρα των ταχυτήτων των δύο κινητών είναι:

- α.** $v_1 = v_2$ **β.** $v_1 = 2v_2$ **γ.** $v_1 = 3v_2$ **δ.** $v_1 = 1,5v_2$



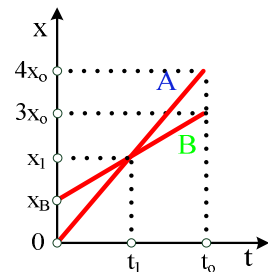
Να επιλέξετε την σωστή σχέση αιτιολογώντας την απάντησή σας.

Λύση

2. Στο διπλανό σχήμα βλέπουμε τις γραφικές παραστάσεις για τις θέσεις δύο κινητών Α και Β. Το μέτρο της ταχύτητας του Α (v_1) είναι διπλάσιο από το μέτρο της ταχύτητας του σώματος Β ($v_1 = 2v_2$).

A. Η αρχική θέση του σώματος Β είναι:

- α.** $x_B = 0,8x_0$ **β.** $x_B = 0,9x_0$ **γ.** $x_B = x_0$ **δ.** $x_B = 1,2x_0$



B. Η θέση x_1 όπου γίνεται η συνάντηση είναι ίση με:

- α.** $x_1 = 1,5x_0$ **β.** $x_1 = 2x_0$ **γ.** $x_1 = 1,4x_0$ **δ.** $x_1 = 1,8x_0$

Γ. Η στιγμή της συνάντησης t_1 είναι ίση με:

- α.** $t_1 = \frac{t_0}{4}$ **β.** $t_1 = \frac{t_0}{3}$ **γ.** $t_1 = \frac{2t_0}{3}$ **δ.** $t_1 = \frac{t_0}{2}$

Να επιλέξετε τις σωστές σχέσεις αιτιολογώντας όλες τις απαντήσεις σας.

Λύση

Υλικό Φυσικής - Χημείας.

Επειδή το να μοιράζεσαι πράγματα, είναι καλό για όλους....

Επιμέλεια

Βασίλης Δουκατζής